

DIE ERSTEN JAHRE DER GRÜNDUNG

2000 – 2005

2000 — Studium zum Dipl.-Ingenieur (BA) für Bauingenieurwesen erfolgreich abgeschlossen, 2002 — Pädagogik-Studium an der TU-Dresden, 2003 — Ausbildung zum SiGeKo (Sicherheits- und Gesundheitsschutzkoordinator), 2004 — Gründung Ingenieurbüro René Schawaller in Reichenbach im Vogtland

ERSTE ERFOLGE IN DER SELBSTSTÄNDIGKEIT

2006 – 2010

2006 — Eintragung in der Ingenieurkammer Sachsen als „bauvorlageberechtigter Ingenieur“ und Berufsschullehrer in Aue, 2009 — Marke mein-bauplaner.de wird geboren, 2010 — Eintragung in der Ingenieurkammer Baden-Württemberg als „bauvorlageberechtigter Ingenieur“ | Ausbildung BG-Bau für Unternehmer – AM1 na UVV „Betriebsärzte und Fachkräfte für Arbeitssicherheit“ nach BGVA2

AUSBAU DES ERFOLGS IM NEUEN JAHRZEHNT

2011 – 2015

2011 — Gründung Conceptbau Sachsen mit René Zimmer in Auerbach im Vogtland | Ausbildung zum „Gebäude- und Energieberater“ in Kempten, 2012 — Eintragung in der Ingenieurkammer Hessen als „Nachweisberechtigte für Wärmeschutz“ | Eintragung in der Ingenieurkammer



HINTER JEDER FIRMA STEHT EIN MACHER

Mit mehr als 20 Jahren Erfahrung in und um die Firmen gehört der Unternehmer René Schawaller deutschlandweit zu den professionellsten und zuverlässigsten Partnern für die Realisierung von Hallen, Wohngebäuden und besonderen Bauprojekten.

Hessen als „Nachweisberechtigte für vorbeugenden Brandschutz“ | Eintragung in der Ingenieurkammer Hessen als „bauvorlageberechtigter Ingenieur“ | Gründung mein-bauplaner GmbH, 2013 — Berechtigung zur Erstellung von Energieausweisen mit Dena-Gütesiegel, 2014 — Fortbildung für Brandschutzbeauftragte | Fortbildung Energieberater „Sanierungskonzepte“ | Fortbildung Energieberater „Heizungs- und Lüftungstechnik“ | Büro in Bensheim wird eröffnet, 2015 — Zusammenarbeit mit Hebel als Hallenpartner für Sachsen, Thüringen und Hessen | Eintragung in der Ingenieurkammer Sachsen als „freiwilliges Mitglied“ | Fortbildung Sachkundiger Koordinator nach DGUV-Regel 101004 sowie TRGS 519 und TRGS 524 | Fortbildung „Brandschutz im Industriebau“ in Offenbach am Main | Büro in Weiden in der Oberpfalz wird eröffnet

EXPANSION IN WEITERE REGIONEN

2016 – 2024

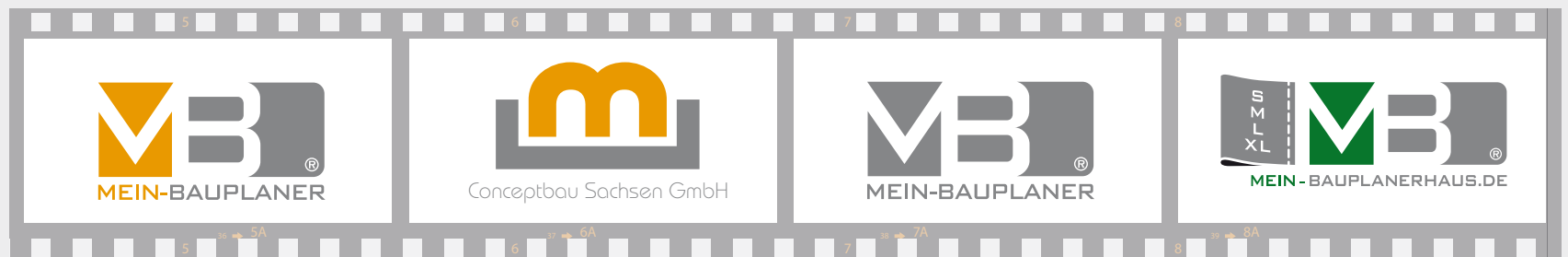
2016 — Ausbildung zum „Energieberater für Nichtwohngebäude“ in Leipzig | Ausbildung zum „Energieberater für Baudenkmale und sonstige erhaltenswerte Bausubstanz im Sinne §24 EnEV“, 2018 — Fortbildung Brandschutz „Brandschutzkonzepte“ | Stützpunkt in Berlin wird eröffnet, 2019 — Büro in Leipzig wird eröffnet, 2021 — Gründung der mein-bauplaner Verwaltungs GmbH, 2022 — Gründung der mein-bauplaner Projekt GmbH | Büro in Herford wird eröffnet, 2023 — Umzug Büro Leipzig in die Media City Leipzig

HALLENBAU VON DER IDEE BIS ZUR AUSFÜHRUNG

Die mein-bauplaner GmbH steht Ihnen als zuverlässiger Partner zur Seite und bietet Ihnen die teil- oder schlüsselfertige Umsetzung hochwertiger Gesamtprojekte im Wirtschaftsbau. Grundlage ist der Anspruch, die optimale Abwicklung von Bauprojekten innerhalb der vom Bauherrn gesteckten Ziele zu erreichen. Neben Funktionalität und Detailtreue zeichnet die mein-bauplaner GmbH ein hoher Qualitätsanspruch an Ausführung und Gestaltung aus.

Individuelle Herausforderungen nimmt das Unternehmen im Firmenverbund an. So wird eine verlässliche, fachübergreifende, deutschlandweite Projektrealisierung sichergestellt. Dabei bekommen Sie alle Leistungen aus einer Hand und profitieren von einem starken Netzwerk.

FIRMENGRUPPE



PLANUNGSBÜRO

www.mein-bauplaner.de

BAUAUSFÜHRUNG

www.conceptbau-sachsen.de

BAUTRÄGER
HALLENBAU

www.mein-bauplaner.de

BAUTRÄGER WOHN-
UND BÜROGEBÄUDE

www.mein-bauplanerhaus.de

PLANUNG

INGENIEURBÜRO R. SCHAWALLER

- Entwurfsplanung
- Ausführungsplanung
- Tragwerksplanung
- Bauleitung
- Schall-, Brand- und Wärmeschutz
- Arbeitsschutz (Sicherheits- und Gesundheitskoordinator)

AUSFÜHRUNG

CONCEPTBAU SACHSEN GMBH

- Fundamente
- Neubau von Ein-, Zwei- und Mehrfamilienhäusern
- Sanierungen
- Wärmedämmsysteme
- Pflasterarbeiten

GENERAL- UNTERNEHMER

MEIN-BAUPLANER GMBH

- Abwicklung von Bauprojekten vorwiegend im Hallenbau (Lager-, Produktions- und Industriehallen, Fitnessstudios, Kfz-Hallen, Sozialgebäude)
- Bauleitung

GENERAL- UNTERNEHMER

MEIN-BAUPLANER PROJEKT GMBH

- Abwicklung von Bauprojekten im Wohnungsbau einschließlich Bau von Bürogebäuden
- Bauleitung



PLANEN UND BAUEN MIT WIRTSCHAFTLICHEN UND NACHHALTIGEN BAULÖSUNGEN

Die mein-bauplaner GmbH baut Ihre Halle und begleitet Sie von der Planung über die Bauleitung bis zur Fertigstellung. Dabei können Sie sich auf ein kompetentes Team mit viel Erfahrung und voller Motivation verlassen. Wir denken weiter, sind kreativ und innovativ und schreiben Zuverlässigkeit, Funktionalität und Wirtschaftlichkeit groß.

Die Möglichkeiten der Errichtung und Montage einer Halle sind vielfältig. Wir beraten Sie dazu, welche Bauweise für Ihr Projekt am geeignetsten ist und setzen Ihre Entscheidung fachgerecht und im vorgegeben Zeitraum um.

Wir bauen Hallen aus Stahlbeton, in Stahl- und Holzbauweise oder massiv. Diese werden sowohl auf Ihre Wünsche und Vorstellungen als auch passend auf technische Anforderungen und Ihr Budget zugeschnitten.

Zur Montage Ihrer Halle können Sie sich auf unsere Erfahrung und auf das Engagement der Unternehmen, mit denen wir Hand in Hand arbeiten, verlassen.



STAHL- KONSTRUKTION

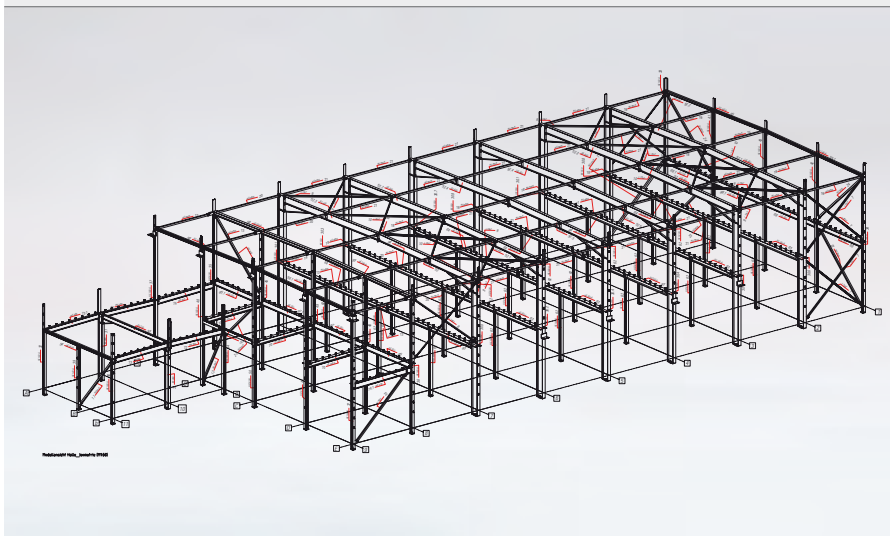
EINFACHE FERTIGUNG UND MONTAGE

Im Industrie- und Gewerbebau ist die Konstruktion des Tragwerks aus Stahl die bevorzugte Methode. Stahl erlaubt wegen seiner hohen Festigkeit schlanke und leichte Konstruktionen, welche zeitsparend montiert werden können.



VORTEILE

- Kürzere Bauzeit
- Schlanke und materialeffiziente Konstruktionen möglich
- Hohe Tragfähigkeit
- Kostengünstig
- Recyclbar



BRANDSCHUTZ- BESCHICHTUNG

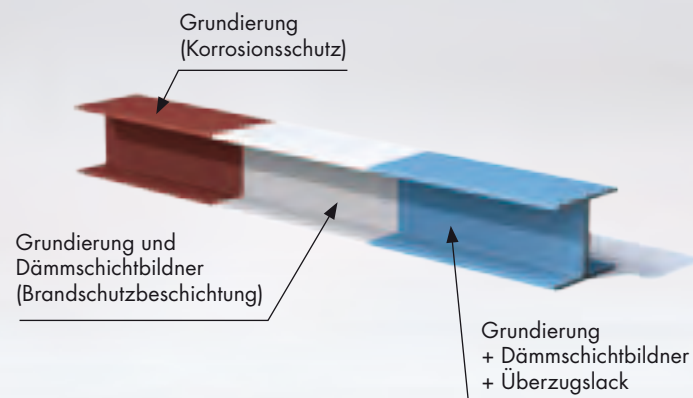
HOHE FEUERWIDERSTANDSZEITEN

Ein wichtiger Bestandteil des passiven baulichen modernen Brandschutzes sind Brandschutzbeschichtungen. Immer wenn die Optik an Stahlbauteilen erhalten bleiben soll und dennoch Brandschutzanforderungen zu erfüllen sind, kommen spezielle Beschichtungssysteme ins Spiel.

Brandschutzbeschichtungen sind Anstrichmaterialien, die sich in ihrer Oberflächenoptik nicht wesentlich von anderen Farbanstrichen unterscheiden. Sie werden wahlweise mit Pinsel, Rolle oder im Airless-Spritzverfahren aufgetragen.

VORTEILE

- Schutz der Bauteile vor Überhitzung und vor dem Verlust der konstruktiven Tragfähigkeit
- Neben Brandschutz auch Korrosionsschutz
- Im Innen- und Außenbereich anwendbar
- Niedrige Schichtstärken notwendig
- Lösungsmittelfrei



STAHLBETON- FERTIGTEILE

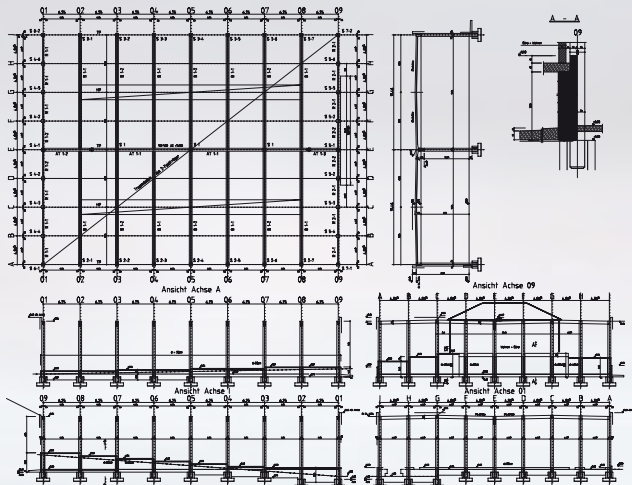
KONSTRUKTIV KREATIVE BAUELEMENTE

Die hervorragenden statischen und brandschutztechnischen Eigenschaften machen Beton-Fertigteile im modernen Hochbau zum wichtigsten Baustoff. Hierbei stehen die Einsparungen von Schalungs- und Gerüstkosten im Vordergrund.

Die Anwendungsgebiete reichen dabei von einfachen Funktionsgebäuden, aus Standardteilen aufgebaut, bis hin zu anspruchsvollen, architektonisch hochwertigen Bauwerken, die individuelle Sonderlösungen benötigen.

VORTEILE

- Terminalsicherheit
- Wirtschaftlichkeit
- Vielseitig einsetzbar
- Hochwertige Produktqualität
- Präzision durch Gütesicherung
- Langfristige Wertbeständigkeit



DECKE, TREPPE UND SOCKEL

BETONFERTIGTEILE FÜR EINFACHE MONTAGE UND HOHE WIRTSCHAFTLICHKEIT

DECKEN — Vollmontage-Massivdecken sind Stahlbetondeckenplatten, die durch Fugenverguß und umlaufende Betonbewehrung miteinander verbunden werden. **KLIMADECKEN** — Klimadecken aus Stahlbeton nutzen die thermische Masse des Betons. Sie sind von der Funktionsweise her mit einer Fußbodenheizung vergleichbar. Die Temperierung erfolgt durch ein integriertes Kunststoffrohrsystem im unteren Bereich der Decke, in dem Wasser zirkuliert. **TREPPEN** — Stahlbetonfertigtreppe bieten die komplette Bandbreite möglicher Gestaltungsvarianten – ob gerade, gewandelt oder als Sonderfertigung, die Vielfalt ist groß. **SOCKEL** — Der Fertigteilsockel ermöglicht eine zeitsparende und kostengünstige Montage.

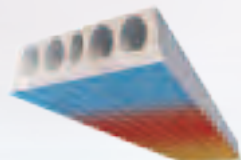


VORTEILE

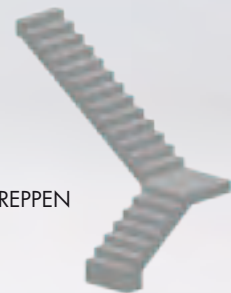
- Kosteneinsparung durch industrielle Fertigung und einfache Montage
- Hohe Produktqualität durch Güteüberwachung
- Flexible Gestaltung
- Kosten- und Terminalsicherheit



HOHLKAMMERDECKEN



KLIMADECKEN



TREPPEN



SOCKELPLATTEN



PORENBETON- WAND

DER VOLLMASSIVE QUALITÄTSBAUSTOFF

Das Bausystem verbindet rationellen und kostengünstigen Montagebau mit vielfältigen Möglichkeiten ansprechender Gestaltung. Die Verwendung von Wandplatten an einer Tragkonstruktion oder von tragenden Wandtafeln ermöglicht zusammen mit Dachplatten die Erstellung eines kompletten Gebäudes mit einem Bausystem aus einem einzigen Baustoff. Durch seine konstruktiven und bau-physikalischen Vorzüge ist dieses Bausystem besonders geeignet für Großformen in der Architektur.

VORTEILE

- Brand- und Schallschutz
- Einbruchschutz
- Optimale Energieeffizienz
- Wirtschaftlichkeit
- Angenehmes Raumklima



PORENBETON- BESCHICHTUNG

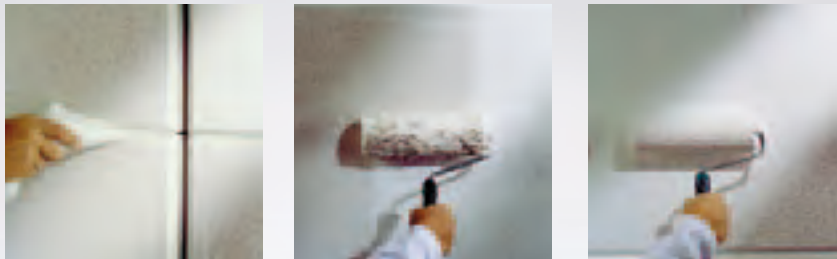
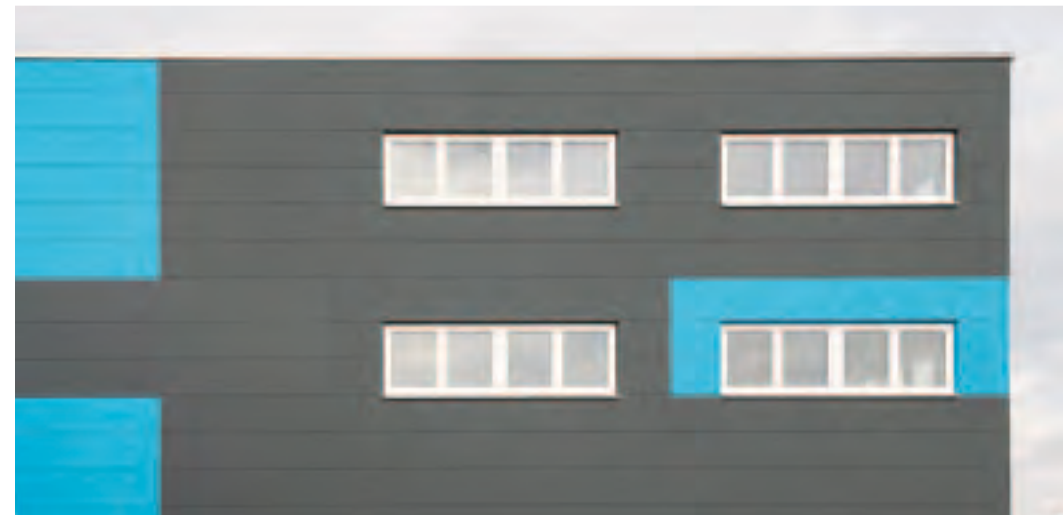
WETTERSCHUTZ MIT INDIVIDUELLER FARBGESTALTUNG

Für die Gestaltung von Hebel Wandplatten steht ein breites Spektrum unterschiedlicher Oberflächentechniken zur Verfügung. Eine davon ist die Farbgestaltung im Zuge der Beschichtung, deren eigentliche Aufgabe es ist, die Wandoberfläche vor der Witterung zu schützen. Die Beschichtung ist abtönbar und kann so in eine firmentypische Farbgebung eingebunden werden.



VORTEILE

- Licht- und Witterungsbeständigkeit
- Schlagregendicht und dampfdurchlässig
- Vielfältige Farbgestaltungen
- Innen und außen



SANDWICH- WAND

SCHNELLE MONTAGE MIT GUTER WÄRMEDÄMMUNG

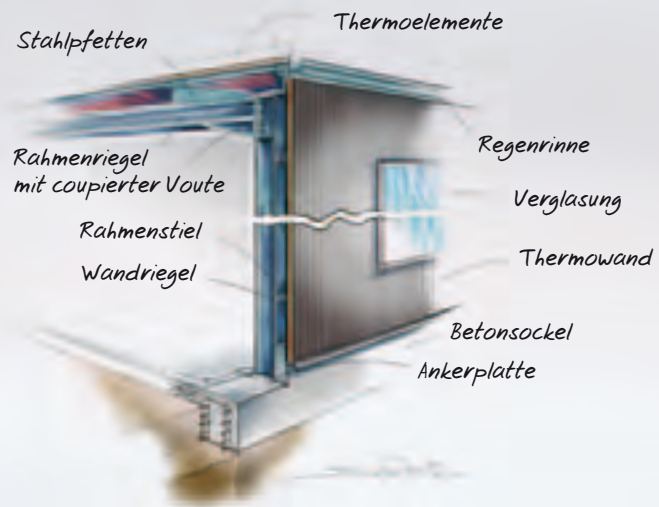
Geringe Investitionskosten, extrem kurze Bauzeit durch einen hohen Vorfertigungsgrad sowie unproblematische Umbau- und Erweiterungsmöglichkeiten sind die wesentlichen Leistungsvorteile der Sandwich-Bauweise.

Besonders sind die Montagefreundlichkeit und Passgenauigkeit der Paneelen hervorzuheben.



VORTEILE

- Passgenau und montagefreundlich
- Gute Wärmedämmung
- Hohe Steifigkeit und dadurch große Stützweiten
- Erweiterbar
- Befestigung je nach Bedarf offen oder verdeckt



SANDWICHWAND AUSFÜHRUNGEN

FARB- UND OBERFLÄCHENVIELFALT

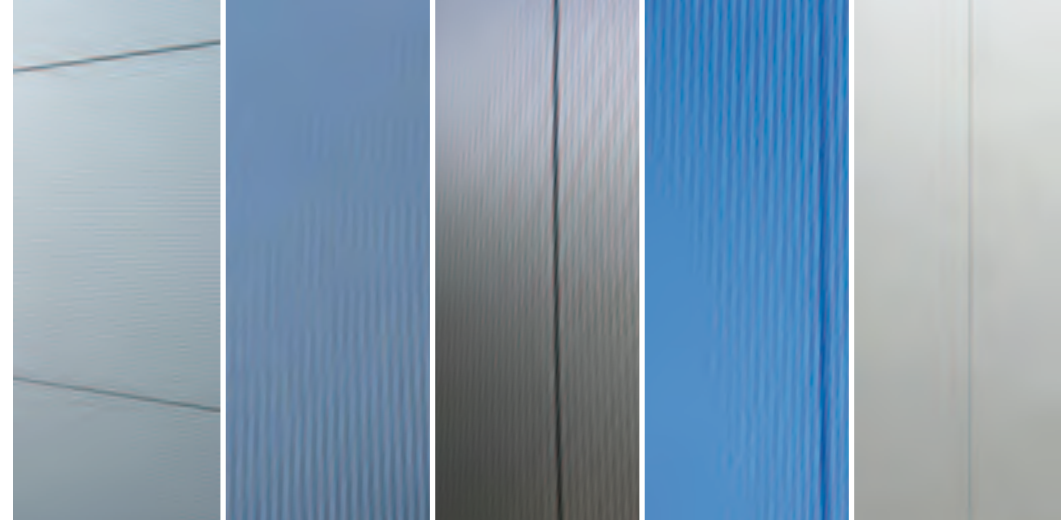
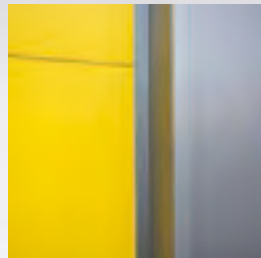
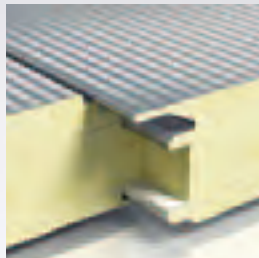
Bei den Wandelementen kann man zwischen folgenden Oberflächen-
ausführungen wählen:

- Linierung
- Sicking
- Mikrolinierung
- Kombiliniierung
- Trapezprofilierung
- Wellprofilierung

Des Weiteren stehen verschiedene Beschichtungsqualitäten und Farben
zur Verfügung.

VORTEILE

- Auswahl der Beschichtung je nach Einsatzzweck
- Viele Gestaltungsvarianten (Oberflächen und Farbe) möglich
- Beständig gegen Witterung, Chemikalien, Temperatur und mechanische Beanspruchung



FOLIENDACH (WARMDACH)

LANGLEBIG UND HOCH BELASTBAR

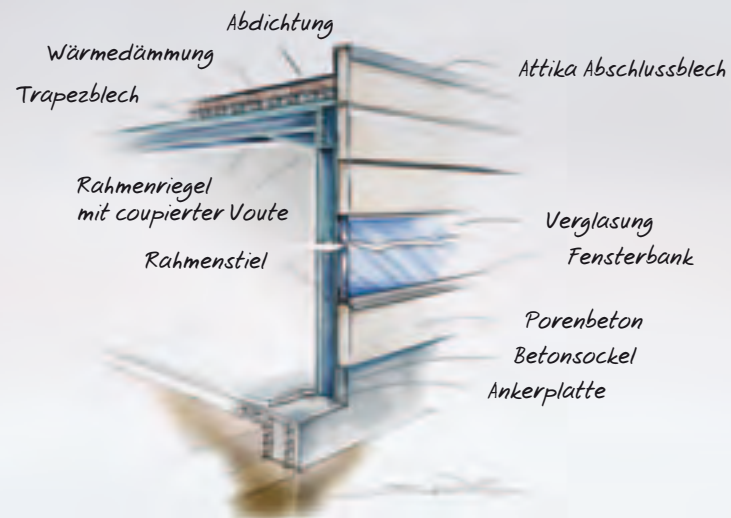
Als Warmdach bezeichnet man eine Dachkonstruktion, bei der alle Funktionsschichten direkt übereinander liegen (unbelüftete Dachkonstruktion). Es wird eine optimale Dachdämmung erreicht.

Das Warmdach als ausgeführtes Flachdach lässt sich vielfältig nutzen. Möglich sind u.a. Dachbegrünungen, Terrassenplatten und PV-Anlagen.



VORTEILE

- Sehr guter Wärmeschutz und gute Luftdichtigkeit
- Hoher Schall- und Korrosionsschutz
- Umweltbewusste Bauweise



SANDWICHDACH (THERMODACH)

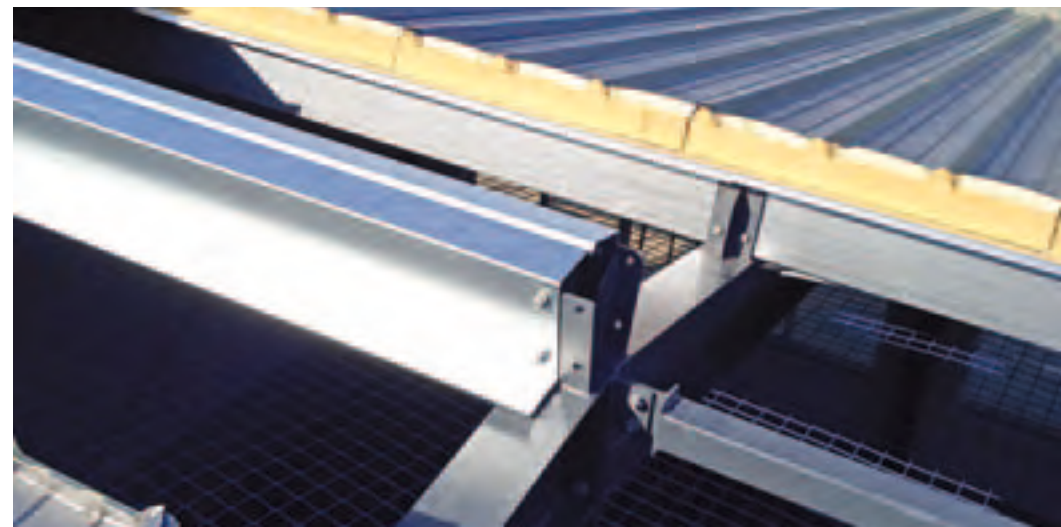
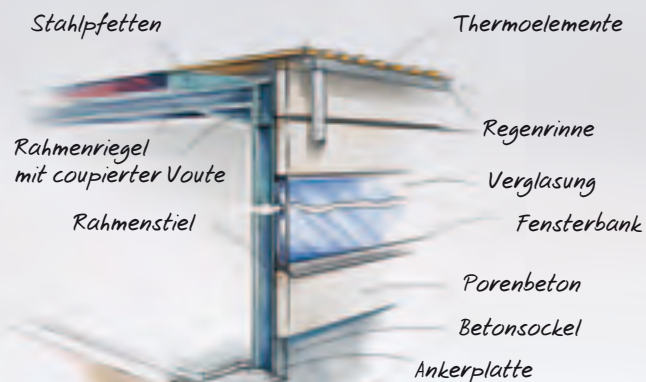
LANGE NUTZUNGSDAUER BEI GERINGEN
INVESTITIONSKOSTEN

Die Paneel-Bauweise ist auch bestens für das Dach einer Halle geeignet.
Ein Thermodach zeichnet sich durch Wartungsfreiheit und Langzeitbeständigkeit
aus. Eine gute Dämmleistung, Luftdichtigkeit und Schlagregensicherheit sprechen
ebenfalls für den Einsatz von Sandwichprodukten.



VORTEILE

- Kurze Bauzeit
- Große freitragende Spannweite möglich
- Gute Tragfähigkeit bei gleichzeitiger Wärmedämmung
- Kostengünstige Lösung



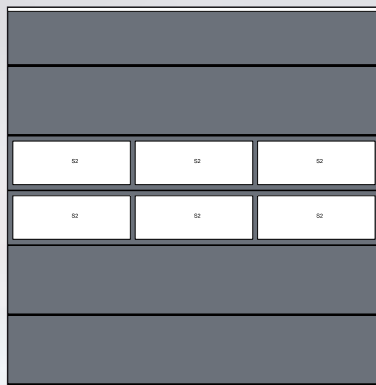
INDUSTRIE-SEKTIONALTÖRE

INTELLIGENTE SYSTEME FÜR HALLENÖFFNUNGEN

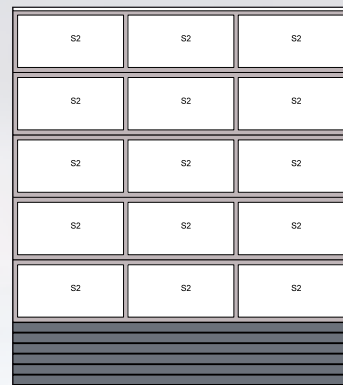
Die platzsparenden Torsysteme passen sich durch unterschiedliche Beschlagsarten jedem Industriebau an. Das sorgt bei Neubau und Renovierung für Planungssicherheit. Es werden Ihnen maßgeschneiderte Lösungen für jede Anwendung angeboten: von Toren mit Schlupftüren ohne Stolperschwelle als komfortabler Durchgang über vollverglaste Tore mit kratzfester Duratec Verglasung.

VORTEILE

- Dauerhaft klare Durchsicht
- Effiziente Wärmedämmung
- Praxisnahe Lösungen
- Einbruchschutz
- Berührungslose Torüberwachung
- Nachhaltigkeit



SPU



APU



VERGLASUNG UND BESCHATTUNG

VIELE VARIATIONSMÖGLICHKEITEN FÜR EIN ANGENEHMES ARBEITSKLIMA

Ein optimal belichteter Arbeitsplatz schafft ein angenehmes Arbeitsklima. Zur Auswahl stehen Fenster aus wärmegeprägten Kunststoff- bzw. Aluminiumprofilen sowie für größere Flächen Pfosten-Riegel-Konstruktionen. Eingangs- und Schiebetürelemente sind mit einer Sicherheitsisolierverglasung versehen. Je nach Bedarf ist der Einsatz von Sonnenschutz-Systemen z.B. Raffstores, Rollläden, Sonnenschutzverglasung u.a. möglich. Um eine optimale Energieeffizienz zu erreichen, ist eine ganzheitliche Planung, die alle relevanten Aspekte und Gewerke integriert, notwendig.

VORTEILE

- Vielfältige Gestaltungsmöglichkeiten
- Aktive Nutzung von Tageslicht für bessere Arbeitsbedingungen
- Blend- und Sichtschutz
- Reduktion des Primärenergiebedarfes
- Auswahl an Farben, Größen und Materialien



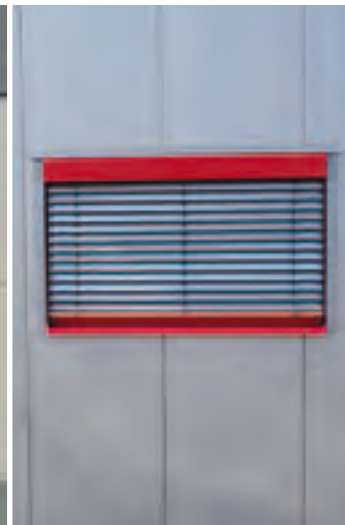
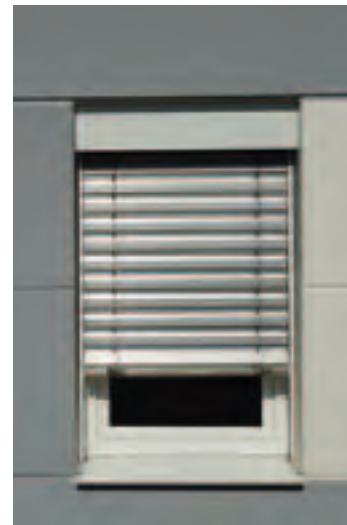
FENSTER



VORBAUROLLADEN



VORBAURAFFSTORE



LICHTBAND, LICHTKUPPEL ENTRAUCHUNG

TAGESLICHT UND FRISCHE LUFT MIT ENTRAUCHUNG

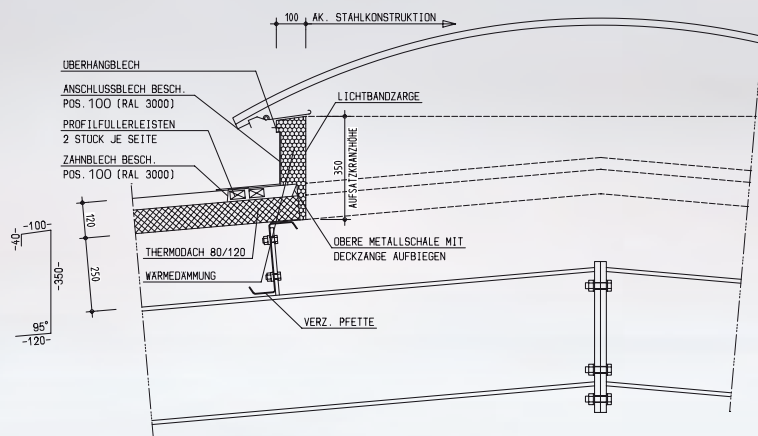
Lichtkuppeln und Lichtbänder sind die ideale Lösung, um Gebäude über das Dach mit ausreichend Tageslicht und frischer Luft zu versorgen.

Des Weiteren können Sie mit einer Absturzsicherung versehen werden, die gleichzeitig Einbruchschutz garantiert. Der Einbau von Rauch- und Wärmeabzugsanlagen (RWA) dient dem vorbeugenden Brandschutz. Sie haben die Aufgabe, im Brandfall Rauch, Wärme und toxische Gase aus dem Gebäude abzuleiten. Als zusätzliche Funktion kann die Lichtkuppel bzw. das Lichtband zur täglichen Be- und Entlüftung ausgelegt werden.



VORTEILE

- Lange Haltbarkeit
- Große Vielfalt an Formen und Größe
- Sehr gute Wärmedämmeigenschaften
- Hoher Selbstreinigungseffekt



FLEXIBLE SOLARLÖSUNGEN

KLIMANEUTRALE ART DER STROMPRODUKTION

Der Klimawandel, steigende Strompreise und die ehrgeizigen Klimaziele Deutschlands machen Photovoltaik aktuell zu einer der wichtigsten Technologien für den Klimaschutz. Mittels Photovoltaik lässt sich Sonnenenergie direkt in Strom umwandeln – eine nahezu klimaneutrale Art der Stromproduktion. Photovoltaik ist mittlerweile nicht nur gut zugänglich, sondern auch eine lohnende Investition. Durch stetig sinkende Preise bei Erhöhung der Effizienz ist die Amortisationszeit inzwischen stark gesunken.

VORTEILE

- Senkung der Stromkosten und Absicherung vor langfristig steigenden Strompreisen
- Verschiedene Fördermöglichkeiten
- Umweltfreundlich, da Reduktion des CO₂-Ausstoßes
- E-Auto kostenlos laden
- Wertsteigerung ihrer Immobilie











OBJEKTDATEN

Standort: Bensheim
Fertigstellung: 2015
Abmessung: 17 m x 42 m
Nutzung: 560 m² Lager und
Verbindungsbau
Produkte: Stahl, Sandwichwand,
Warmdach







OBJEKTDATEN

Standort: Ostelsheim
Fertigstellung: 2017
Abmessung: 12 m x 57 m
Nutzung: 680 m² Gewerbehalle
Produkte: Stahlbeton, Stahl,
Porenbeton, Thermodach







OBJEKTDATEN

Standort: Ammerbuch-Altingen
Fertigstellung: 2018
Abmessung: 22 m x 40 m bis
10 m x 40 m
Nutzung: 730 m² Lager
Produkte: Stahl, Porenbeton,
Warmdach







OBJEKTDATEN

Standort:	Wernberg-Köblitz
Fertigstellung:	2019
Abmessung:	25 m x 49 m
Nutzung:	1.700 m ² Produktions- und Lagerhalle
Produkte:	Stahlbeton, Stahl, Sandwichwand, Sandwichdach







OBJEKTDATEN

Standort: Bad Liebenzell
Fertigstellung: 2020
Abmessungen: 12 m x 24 m, 12 m x 27 m
Nutzung: 600 m² Lager- und
Gewerbehalle
Produkte: Stahl, Porenbeton, Warmdach







OBJEKTDATEN

Standort: Mühlheim
Fertigstellung: 2020
Abmessungen: 11 m x 15 m
Nutzung: 210 m² Lagerhalle
Produkte: Stahl, Porenbetonwand,
Warmdach, Oberlicht







OBJEKTDATEN

Standort: Beimerstetten
Fertigstellung: 2021
Abmessungen: KH 15 m x 13 m,
UH 13 m x 37 m
Nutzung: 195 m² Kommissionierhalle
480 m² Unterstellhalle
Produkte: KH: Stahl, Sandwichwand,
Thermodach,
UH: Stahl, Trapezblechwand,
Trapezblechdach



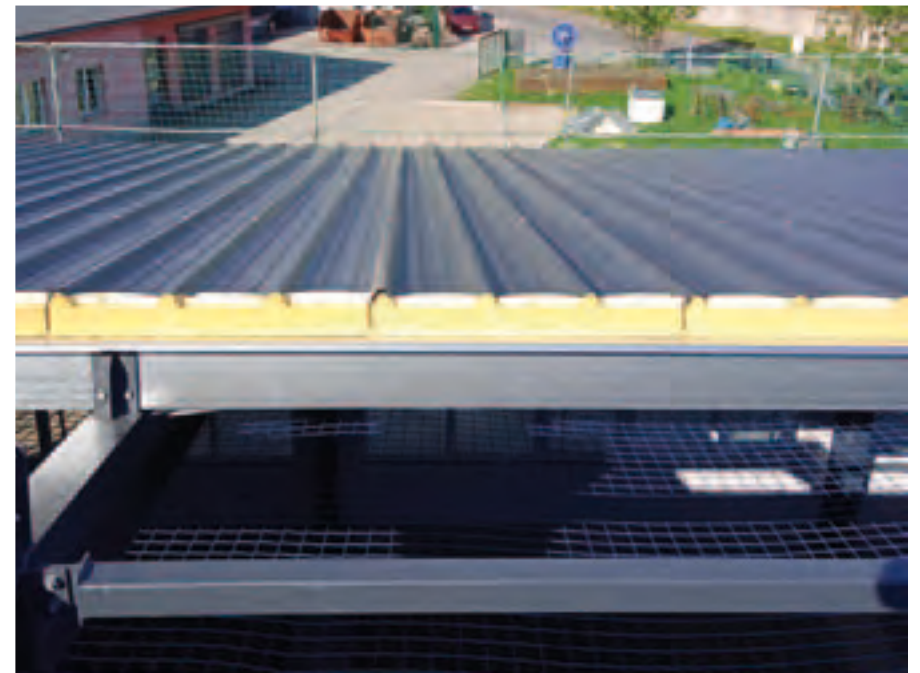




OBJEKTDATEN

Standort: Regenstauf
Fertigstellung: 2021
Abmessungen: 25 m x 31 m
Nutzung: 775 m² Lagerhalle
Produkte: Stahl, Porenbetonwand,
Warmdach, Oberlicht,
Bodenplatte







OBJEKTDATEN

Standort: Stadtilm
Fertigstellung: 2022
Abmessungen: 18 m x 25 m
Nutzung: 450 m² Produktionshalle
Produkte: Stahl, Porenbetonwand,
Thermodach, Oberlicht











OBJEKTDATEN

Standort: Bensheim
Fertigstellung: 2016
Abmessung: 12 m x 18 m
Nutzung: 200 m² Werkhalle mit Büro,
210 m² Wohnen
Produkte: Stahl, Porenbeton,
Fertigteildecke, Warmdach







OBJEKTDATEN

Standort: Stuttgart
Fertigstellung: 2016
Abmessung: 40 m x 50 m
Nutzung: 2000 m² Lagerhalle
mit Wohnhaus
Produkte: Stahlbeton, Sandwichwand,
Warmdach







OBJEKTDATEN

Standort: Erbdorf
Fertigstellung: 2020
Abmessung: 10 m x 28 m
Nutzung: 280 m² Wohngebäude
mit Balkon
Produkte: Stahl

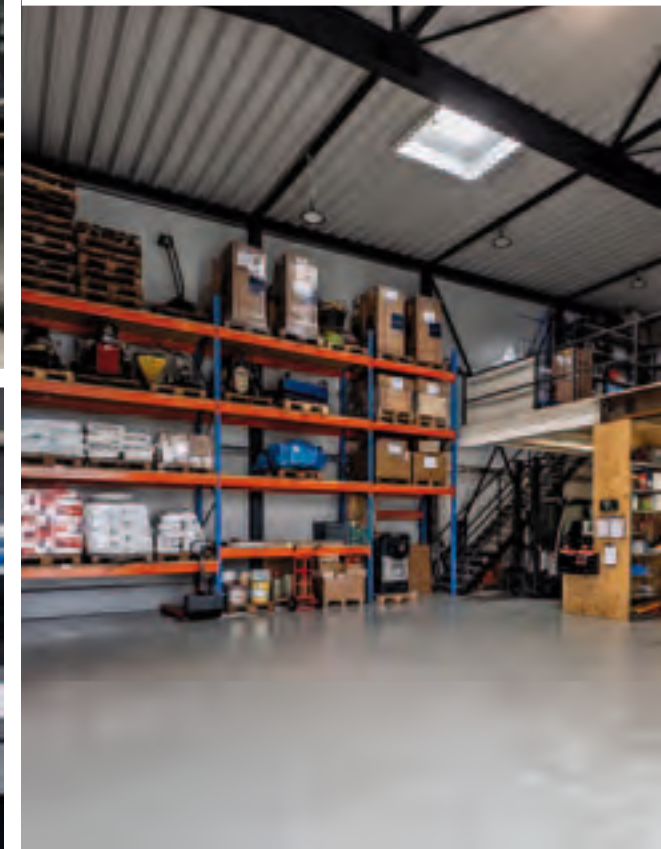






OBJEKTDATEN

Standort: Niddatal-Ilbenstadt
Fertigstellung: 2022
Abmessung: 32 m x 20 m
Nutzung: 180 m² Lagerhalle
410 m² Büro/Sozialräume/
Betriebswohnung
Produkte: Stahl, Porenbeton- und
Sandwichwand, Warmdach,
Lichtkuppeln







OBJEKTDATEN

Standort: Eschau
Fertigstellung: 2021
Abmessung: 13 m x 20 m
Nutzung: 125 m² Lagerhalle
145 m² Büro
150 m² Wohnung
Produkte: Stahl, Porenbetonwand,
Warmdach







OBJEKTDATEN

Standort:	Schlüchtern
Fertigstellung:	2022
Abmessung:	11 m x 11 m
Nutzung:	100 m ² Lagerhalle 155 m ² Wohnung
Produkte:	Stahl, Porenbetonwand, Thermodach







OBJEKTDATEN

Standort: Bad Teinach
Fertigstellung: 2022
Abmessung: 13 m x 16 m
Nutzung: 225 m² Wohnung
Produkte: Stahl, Porenbetonwand,
Thermodach







OBJEKTDATEN

Standort: Roßdorf
Fertigstellung: 2022
Abmessung: 12 m x 16 m
Nutzung: 295 m² Gewerbe
112 m² Wohnung
Produkte: Stahl, Porenbetonwand,
Warmdach







OBJEKTDATEN

Standort:	Mainhausen
Fertigstellung:	2022
Abmessung:	10 m x 16 m
Nutzung:	125 m ² Atelier- und Hobbyraum 165 m ² Wohnung
Produkte:	Stahl, Porenbetonwand, Thermodach











OBJEKTDATEN

Standort:	Bensheim
Fertigstellung:	2013
Abmessung:	30 m x 40 m
Nutzung:	1.600 m ² Produktion, 400 m ² Verwaltung, 250 m ² Lager, 90 m ² Wohnen
Produkte:	Stahl, Porenbeton, Warmdach



STEFAN KRUG

Geschäftsführer in-Tec Bensheim GmbH

„Mit der Bauausführung der Firmengruppe Mein-Bauplaner bin ich sehr zufrieden. Die Absprachen wurden eingehalten und ich habe mich jederzeit kurzfristig besprechen können. Mir war wichtig, einen Ansprechpartner in einer Niederlassung vor Ort zu haben.“

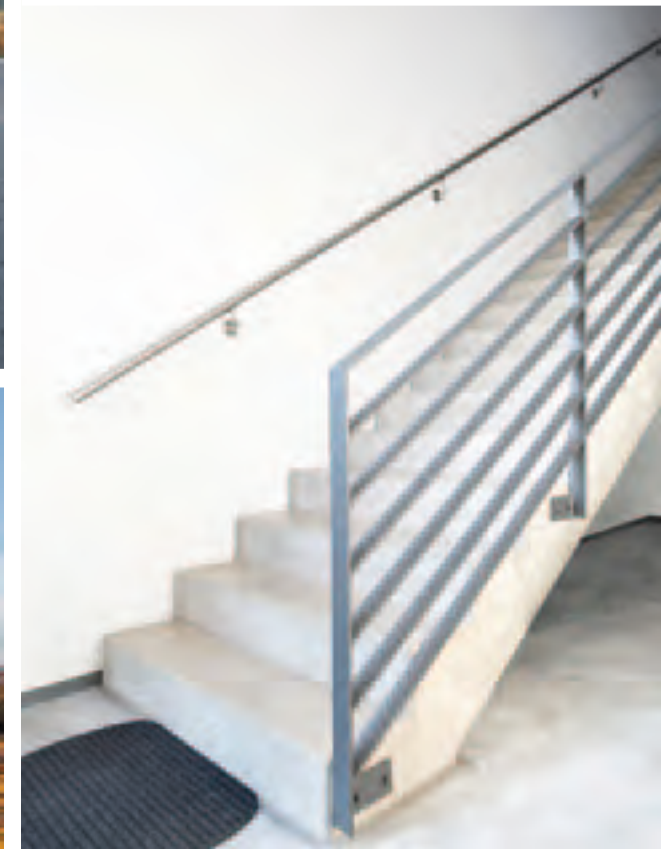






OBJEKTDATEN

Standort: Bensheim
Fertigstellung: 2014
Abmessung: 15 m x 27 m
Nutzung: 235 m² Büro,
225 m² Lager,
180 m² Ausstellung
Produkte: Stahl, Sandwichwand,
Zinkblechfassade,
Warmdach







OBJEKTDATEN

Standort: Wernberg-Köblitz
Fertigstellung: 2015
Abmessung: 25 m x 43 m
Nutzung: 864 m² Produktion,
288 m² Verwaltung
Produkte: Stahl, Sandwichwand,
Sandwichdach



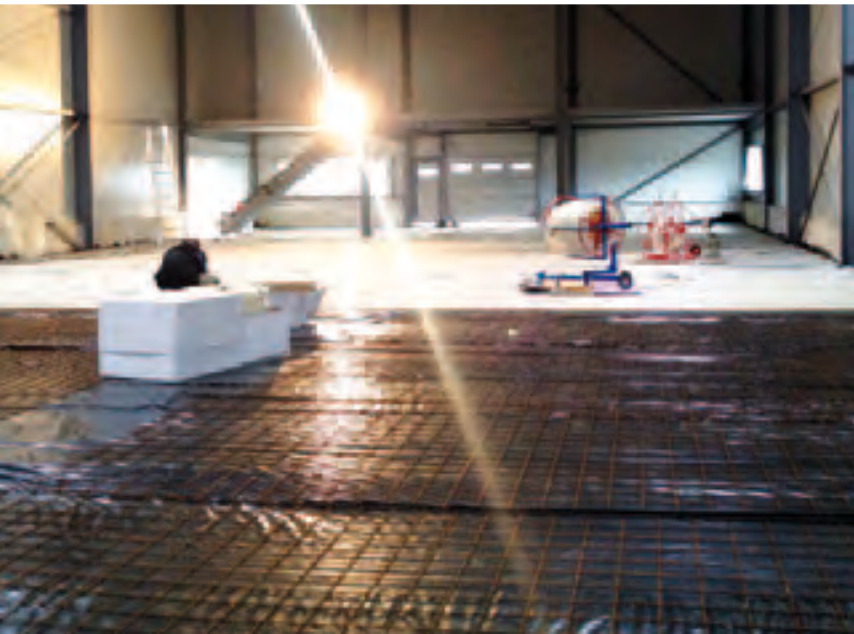




OBJEKTDATEN

Standort: Bensheim
Fertigstellung: 2015
Abmessungen: 30 m x 72 m, 11 m x 33 m
Nutzung: 2.100 m² Produktion,
815 m² Wohn- und Bürotrakt
Produkte: Stahl, Porenbeton,
Massivbau, Dachlichtband







OBJEKTDATEN

Standort: Bensheim
Fertigstellung: 2015
Abmessung: 17 m x 24 m
Nutzung: 260 m² Lagerhalle,
140 m² Büro
Produkte: Sandwichelemente,
Spann beton, Stahlbeton







OBJEKTDATEN

Standort:	Wernberg-Köblitz
Fertigstellung:	2016
Abmessung:	20 m x 70 m
Nutzung:	320 m ² Büro/Verkauf, 900 m ² Produktion
Produkte:	Stahl, Porenbeton und Sandwich, Warmdach und Thermodach







OBJEKTDATEN

Standort: Ursensollen
Fertigstellung: 2016
Abmessungen: 26 m x 60 m, 18 m x 30 m
Nutzung: 1.600 m² Produktionshalle,
500 m² Kopfbau (Büro)
Produkte: Stahl, Hebel Wandplatten
aus Porenbeton, Warmdach,
Firstlichtband







OBJEKTDATEN

Standort: Friedrichsdorf
Fertigstellung: 2017
Abmessung: 18 m x 24 m
Nutzung: 864 m² Lager, Büro und Sozialtrakt
Produkte: Porenbeton, Stahl, Thermodach







OBJEKTDATEN

Standort: Bensheim

Fertigstellung: 2017

Abmessungen: 20 m x 48 m, 6 m x 15 m

Nutzung: 1.000 m² Lager,
Büro und Sozialtrakt

Produkte: Porenbeton, Stahl, Thermodach







OBJEKTDATEN

Standort: Hartheim
Fertigstellung: 2018
Abmessung: 16 m x 35 m
Nutzung: 560 m² Lager, Werkstatt
und Büro
Produkte: Stahl, Porenbeton, Thermodach







OBJEKTDATEN

Standort: Altenried
Fertigstellung: 2018
Abmessung: 15 m x 25 m
Nutzung: 350 m² Lager und Büro
Produkte: Stahl, Porenbeton, Thermodach







OBJEKTDATEN

Standort: Mühlthal

Fertigstellung: 2018

Abmessungen: 15 m x 15 m, 3 m x 6 m,
3 m x 3 m

Nutzung: 440 m² Produktionshalle
mit Sozialgebäude

Produkte: Stahl, Stahlbeton,
Sandwichwand, Warmdach







OBJEKTDATEN

Standort: Heidelberg
Fertigstellung: 2018
Abmessung: 10 m x 20 m
Nutzung: 400 m² Gewerbehalle
mit Bürogebäude
Produkte: Stahl, Thermodach/
Warmdach,
Porenbetonwand/
Sandwichwand







OBJEKTDATEN

Standort: Bensheim
Fertigstellung: 2018
Abmessung: 15 m x 30 m
Nutzung: 1.500 m² Lager, Büro,
Wohnen
Produkte: Stahl, Porenbeton,
Warmdach







OBJEKTDATEN

- Standort: Heppenheim
Fertigstellung: 2019
Abmessungen: 11 m x 30 m, 15 m x 24 m
Nutzung: 700 m² Hauptgebäude,
600 m² Nebengebäude
Produkte: Stahlbeton, Stahl,
Warmdach und Thermodach,
Porenbetonwand und
Sandwichwand







OBJEKTDATEN

Standort: Mittenaar
Fertigstellung: 2019
Abmessung: 18 m x 24 m
Nutzung: 410 m² Fertigungsstätte
für Elektronik mit
Sozial- & Lagerräumen
Produkte: Stahlbeton, Stahl,
Porenbeton, Thermodach







OBJEKTDATEN

Standort: Regenstauf
Fertigstellung: 2019
Abmessung: 13 m x 16 m
Nutzung: 400 m² Büro und Lager
Produkte: Stahlbeton, Stahl,
Warmdach und Porenbeton







OBJEKTDATEN

Standort: Mainz
Fertigstellung: 2019
Abmessung: 12 m x 25 m
Nutzung: 450 m² Lager und Büro
mit Terrasse
Produkte: Stahlbeton, Stahl,
Porenbetonwand,
Thermodach und Warmdach







OBJEKTDATEN

- Standort: Wernberg-Köblitz
Fertigstellung: 2019
Abmessungen: Halle 15 m x 30 m,
Büro 12 m x 13 m,
Verbindungsbau 6 m x 6 m
Nutzung: Lagerhalle 450 m²,
Büro 145 m²
Produkte: Stahl, Porenbetonwand und
Sandwichwand, Warmdach
und Thermodach, Bodenplatte







OBJEKTDATEN

Standort:	Bad Bergzabern
Fertigstellung:	2019
Abmessungen:	17 m x 20 m
Nutzung:	310 m ² Lagerhalle und Verkaufsraum, 78 m ² Empfang/Sozialräume
Produkte:	Stahl, Porenbetonwand, Thermodach







OBJEKTDATEN

Standort: Goldkronach
Fertigstellung: 2020
Abmessung: 16 m x 25 m
Nutzung: 170 m² Galerie und Hochlager,
160 m² Atelier mit Sozialraum,
207 m² Werkstatt
Produkte: Stahl, Sandwichwand,
Thermodach







OBJEKTDATEN

Standort: Frankfurt am Main
Fertigstellung: 2020
Abmessungen: 13 m x 21 m, 10 m x 12 m
Nutzung: Ladengeschäft 120 m²,
Büro 140 m²,
Werkhalle 560 m²
Produkte: Stahl, Porenbeton,
Warmdach, Bodenplatte



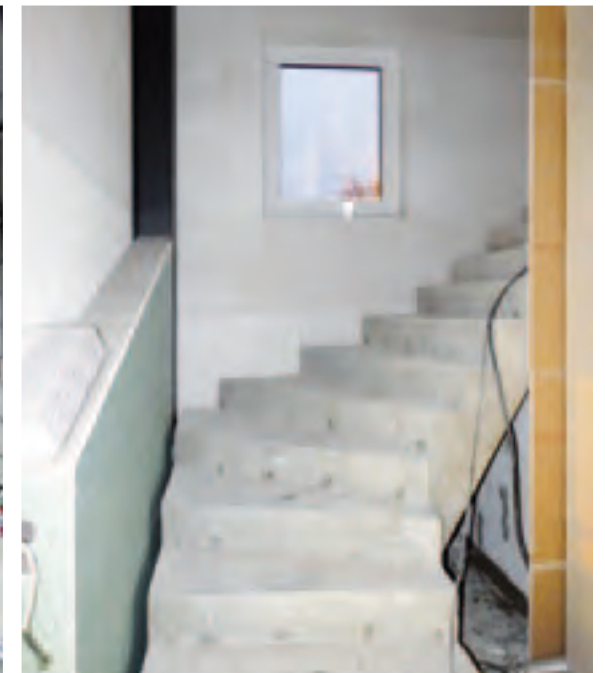




OBJEKTDATEN

Standort: Wildau
Fertigstellung: 2021
Abmessung: 36 m x 18 m
Nutzung: 440 m² Montagehalle
für Brennstoffmodule,
780 m² Büro/Sozialräume
Produkte: Stahl, Porenbetonwand
und -dach



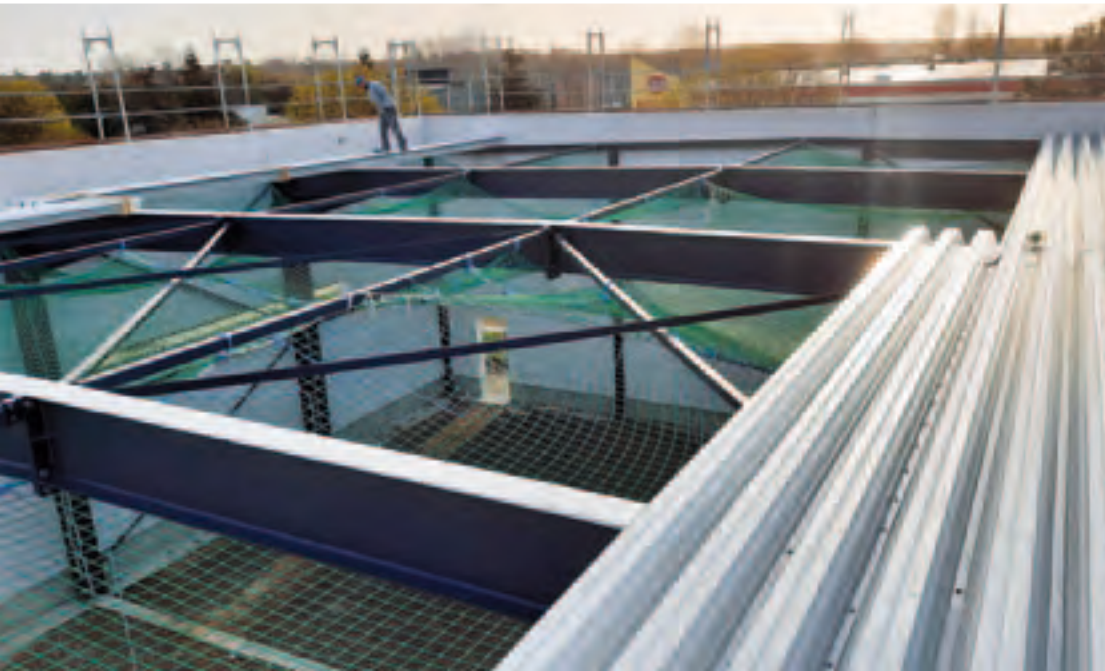




OBJEKTDATEN

Standort: Berlin
Fertigstellung: 2020
Abmessungen: Technik/Sozialräume 7 x 12 m,
Unterstellhalle/Büro 13 x 30 m,
Unterstellhalle 18 x 26 m
Nutzung: 465 m² Technik, Bürogebäude
mit Anlieferung;
480 m² Unterstellhalle
Produkte: Stahl, Porenbetonwand,
Warmdach







OBJEKTDATEN

Standort: Rodgau
Fertigstellung: 2021
Abmessung: 24 m x 30 m
Nutzung: 200 m² Büro,
530 m² Lagerhalle
Produkte: Stahl, Porenbetonwand,
Warmdach







OBJEKTDATEN

- Standort: Erbstetten
Fertigstellung: 2022
Abmessung: Lagerhalle 18 m x 21 m,
Bürogebäude 18 m x 10 m
Nutzung: 310 m² Lagerhalle für Boote,
340 m² Büro/Sozialräume
Produkte: Stahl, Porenbeton- und
Sandwichwand, Thermodach



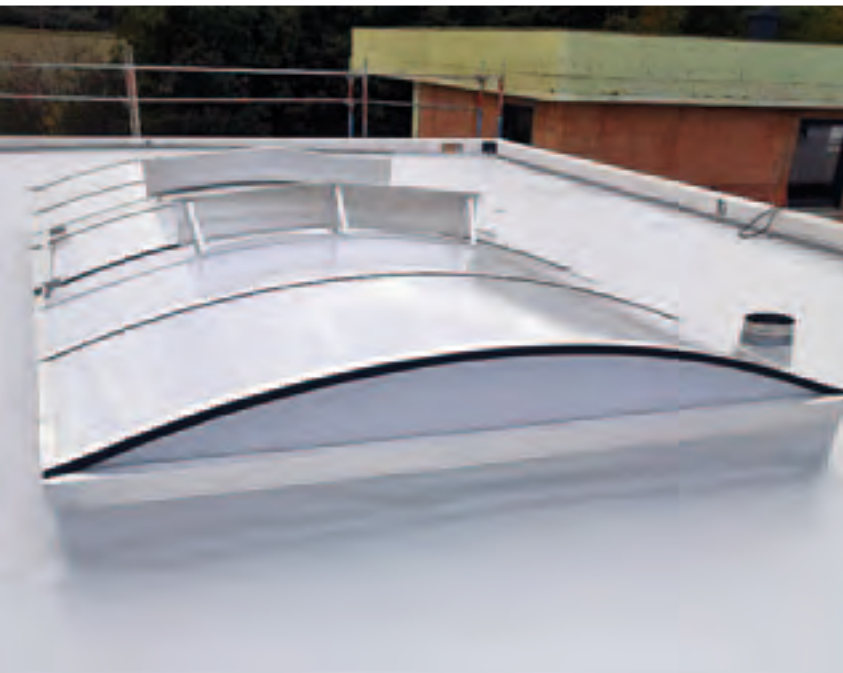




OBJEKTDATEN

Standort: Karlstadt
Fertigstellung: 2021
Abmessung: Bürogebäude 13 m x 10 m,
Verbindungsbau
6 m x 1,80 m x 3,80 m (H)
Nutzung: 200 m² Bürogebäude,
10 m² Verbindungsbau
Produkte: Stahl, Porenbeton- und
Sandwichwand, Warmdach,
Lichtkuppel







OBJEKTDATEN

- Standort: Seligenstadt
Fertigstellung: 2021
Abmessung: Produktionshalle 10 m x 16 m,
Lagerhalle 14 m x 16 m
Nutzung: 270 m² Produktion und Lager,
90 m² Büros und Sozialräume
Produkte: Stahl, Porenbetonwand,
Warmdach, Oberlicht







OBJEKTDATEN

Standort: Waakirchen
Fertigstellung: 2022
Abmessung: 15 m x 28 m
Nutzung: 382 m² Produktion und Lager,
110 m² Büros und Sozialräume
Produkte: Stahl, Porenbetonwand,
Thermodach







OBJEKTDATEN

Standort: Cottbus

Fertigstellung: 2022

Abmessung: 12 m x 24 m

Nutzung: 220 m² Lager,
40 m² Büro

Produkte: Stahl, Porenbetonwand,
Thermodach, Oberlicht



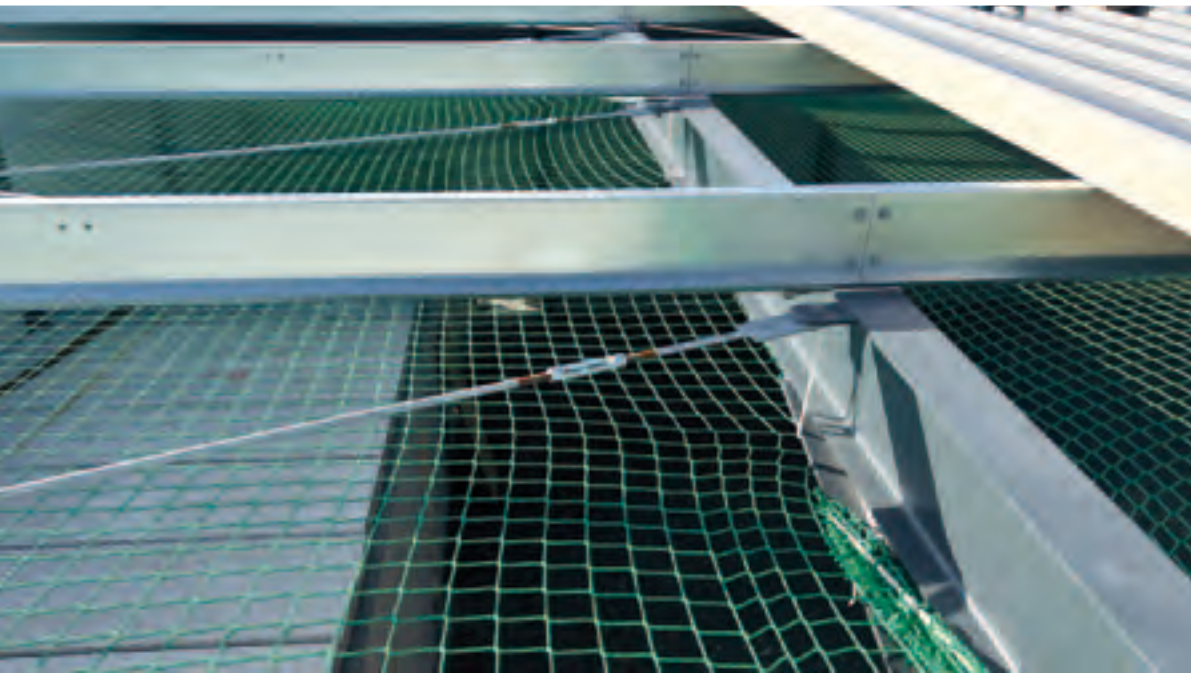




OBJEKTDATEN

Standort: Rödermark
Fertigstellung: 2023
Abmessung: 28 m x 10 m,
25 m x 35 m,
28 m x 45 m,
Nutzung: 1175 m² Lager,
840 m² Büro- und Sozialräume
Produkte: Stahlbetonfertigteile,
Porenbetonwand, Warmdach,
Lichtkuppel, Vordächer







OBJEKTDATEN

Standort: Pirna
Fertigstellung: 2022
Abmessung: 22 m x 25 m
Nutzung: 440 m² Produktion,
80 m² Büro- und Sozialräume
Produkte: Stahl, Porenbetonwand,
Thermodach, Oberlicht





112







OBJEKTDATEN

Standort: Wernberg-Köblitz
Fertigstellung: 2016
Abmessungen: 15 m x 21 m, 15 m x 16 m
Nutzung: 470 m² Kfz-Werkhalle,
90 m² Büro
Produkte: Stahl, Sandwichwand,
Sandwichdach







OBJEKTDATEN

Standort: Dresden
Fertigstellung: 2019
Abmessung: 24 m x 55 m
Nutzung: 1.800 m² Autowerkstatt,
Ausstellung und Büro
Produkte: Stahlbeton, Stahl,
Porenbeton, Warmdach







OBJEKTDATEN

Standort: Worms
Fertigstellung: 2020
Abmessung: 15 m x 15 m
Nutzung: 225 m² Halle mit
3 Kfz-Reparaturständen
Produkte: Stahl, Porenbetonwand,
Thermodach, Oberlicht







OBJEKTDATEN

Standort: Heppenheim / Erbach
Fertigstellung: 2020
Abmessung: Büro: 7 m x 29 m,
Prüfhalle: 16 m x 21 m
Nutzung: 200 m² Büro,
330 m² Prüfhalle
Produkte: Stahl, Thermowand bzw.
Wellblechwand aus Stahl,
Warmdach







OBJEKTDATEN

Standort: Biebesheim
Fertigstellung: 2022
Abmessung: Funktionsgebäude: 15 m x 41 m,
Fahrzeughalle: 15 m x 31 m
Nutzung: 1.200 m² Funktionsgebäude,
460 m² Fahrzeughalle
Produkte: Stahl, Porenbetonwand,
Thermodach, Bodenplatte,
Ausbau







OBJEKTDATEN

Standort: Reichenwalde
Fertigstellung: 2022
Abmessung: 13 m x 45 m
Nutzung: 480 m² Werkstatt/Lager,
215 m² Büro
Produkte: Stahl, Porenbeton- und
Sandwichwand, Thermodach







OBJEKTDATEN

Standort: Maulbronn
Fertigstellung: 2022
Abmessung: 20 m x 54 m
Nutzung: 1.110 m² Produktion/Lager,
390 m² Büro/Sozialräume
Produkte: Stahl, Sandwichwand,
Warmdach, Oberlicht

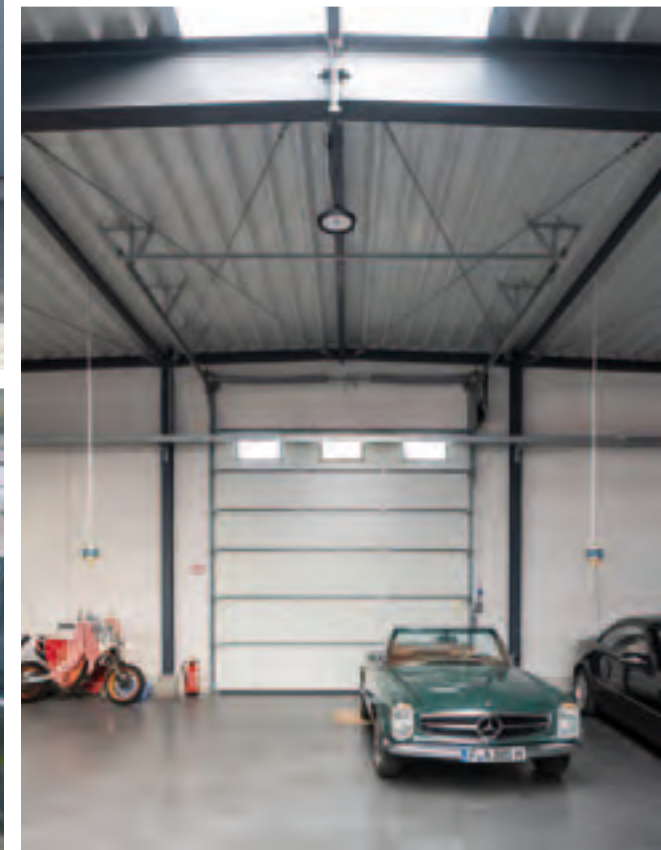






OBJEKTDATEN

Standort: Dreieich
Fertigstellung: 2021
Abmessung: 23 m x 40 m
Nutzung: 920 m² Lagerhalle
Produkte: Stahl, Porenbetonwand,
Warmdach, Oberlicht





Fitness
Studio

Fitness Studio

Fitness Studio

Fitness Studio







OBJEKTDATEN

Standort: Wernberg-Köblitz
Fertigstellung: 2016 / 2022
Abmessung: 19 m x 49 m / 33 m x 7 m
Nutzung: 912 m² Fitness-Center,
230 m² Gerätelager
Produkte: Stahl, Hebel Wandplatten
aus Porenbeton, Warmdach



BERNHARD SCHMID

Geschäftsführer Fitness-Center Body Gym

„Mit Mein-Bauplaner konnte ich das Gebäude nach meinen Wünschen gestalten. Den Innenausbau übernahm ich größtenteils eigenhändig und sparte so viel Geld ein. Der Ablauf verlief dank der partnerschaftlichen Zusammenarbeit absolut reibungslos. Ich bin total zufrieden.“







OBJEKTDATEN

Standort: Grünheide
Fertigstellung: 2019
Abmessung: 17 m x 29 m
Nutzung: 405 m² Sporthalle,
70 m² Geräteraum
Produkte: Stahl, Porenbetonwand,
Warmdach







OBJEKTDATEN

Standort: Friedrichsdorf
Fertigstellung: 2020
Abmessung: 20 m x 35 m
Nutzung: 1.100 m² Fitnessstudio mit Sozialräumen, Büro, Bistro und Dachterrasse
Produkte: Stahl, Porenbeton, Warmdach





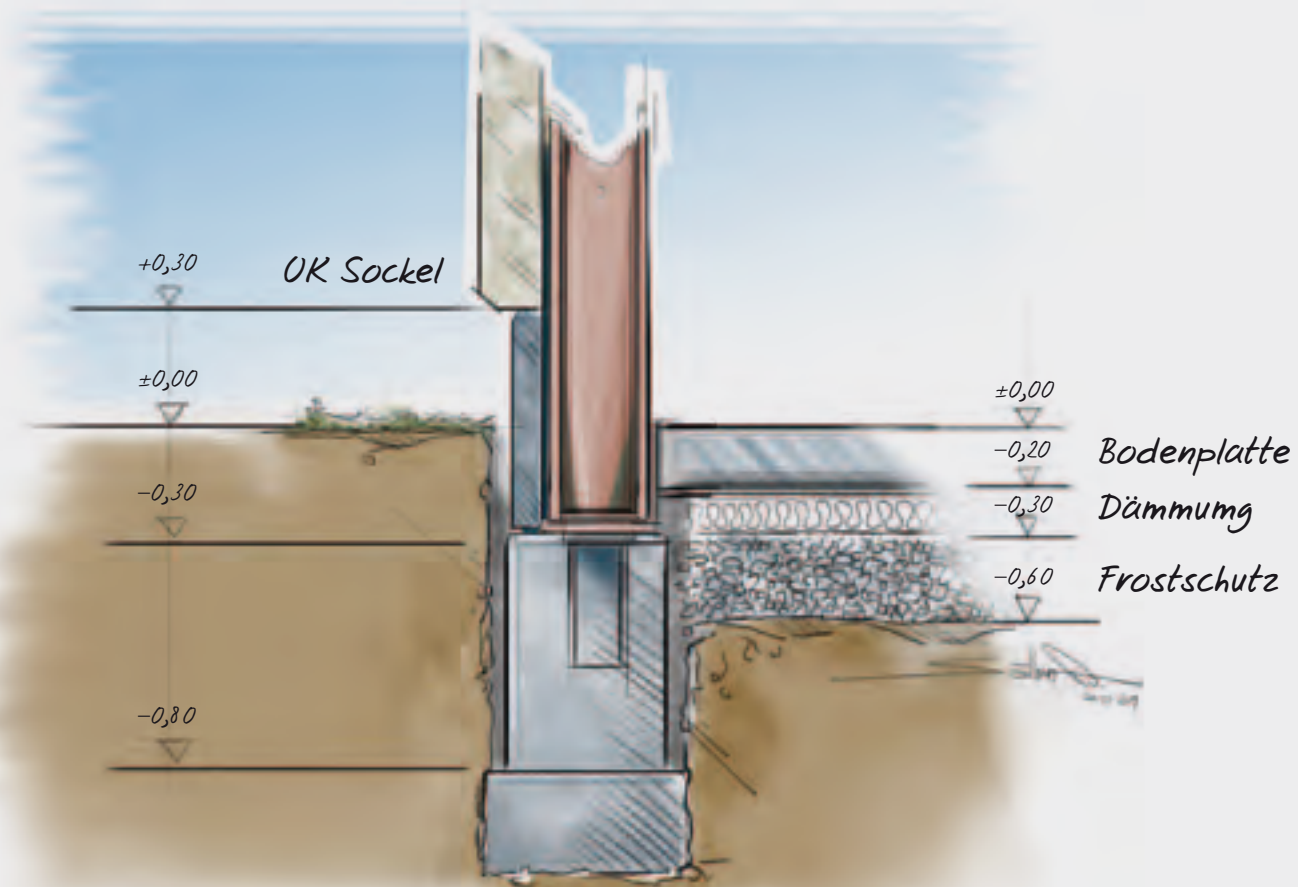


OBJEKTDATEN

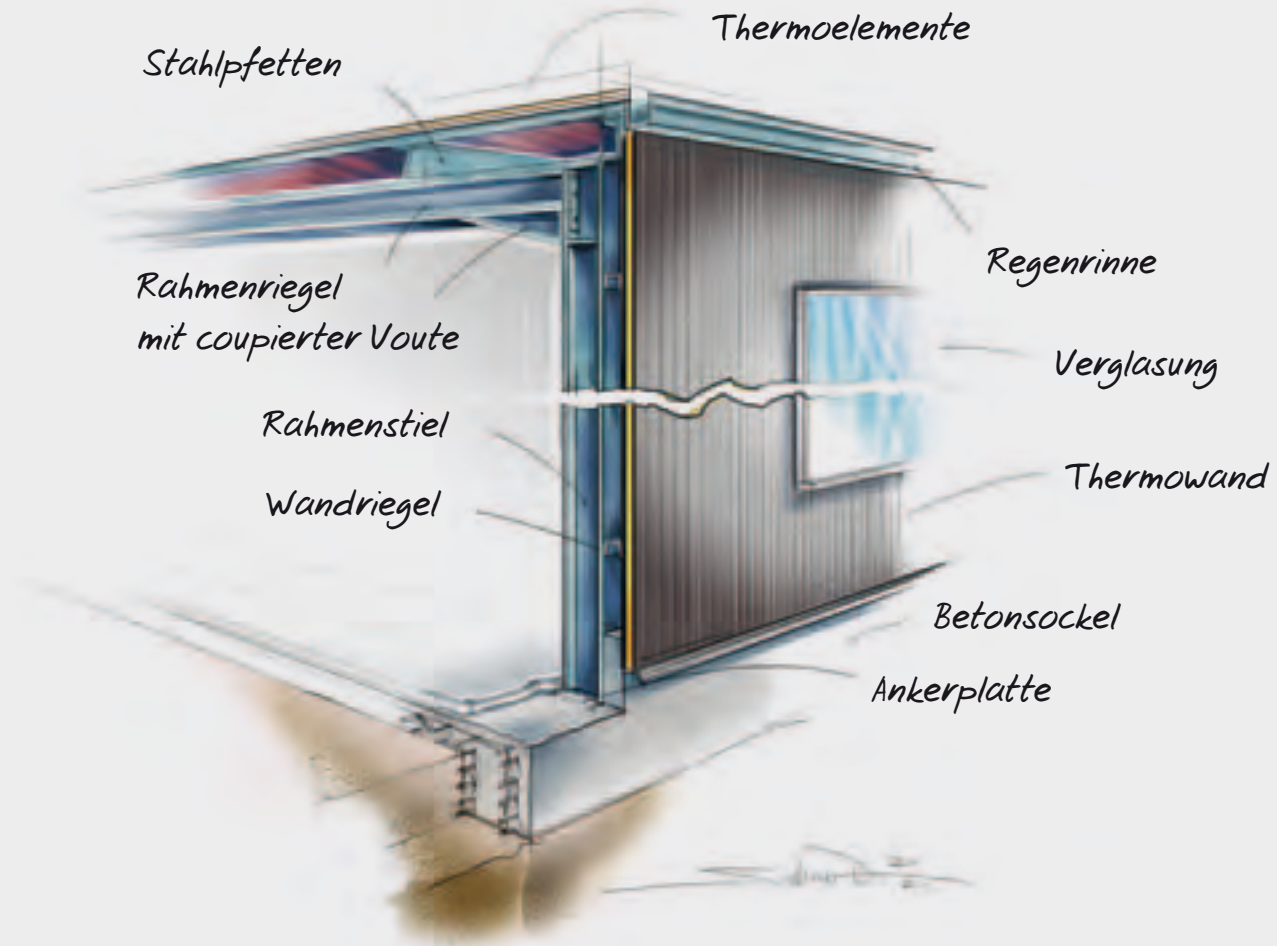
Standort: Eilenburg
Fertigstellung: 2020
Abmessung: 21 m x 35 m
Nutzung: EG 720 m²: Training, Büro, Empfang, Sanitär
OG 630 m²: Training, Sauna, Sanitär
Produkte: Stahl, Porenbetonwand, Warmdach, Dachhaus



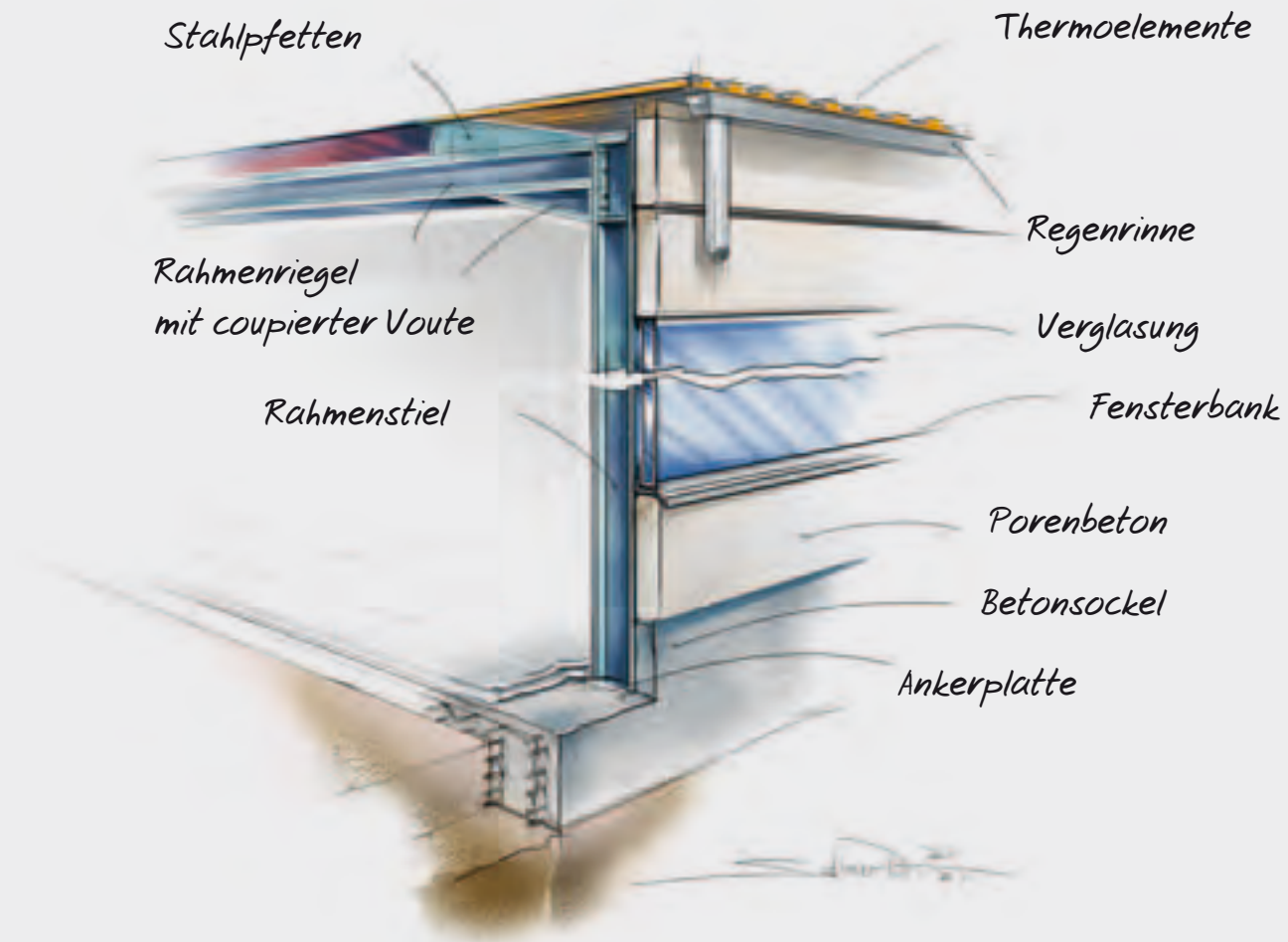
FUNDAMENT



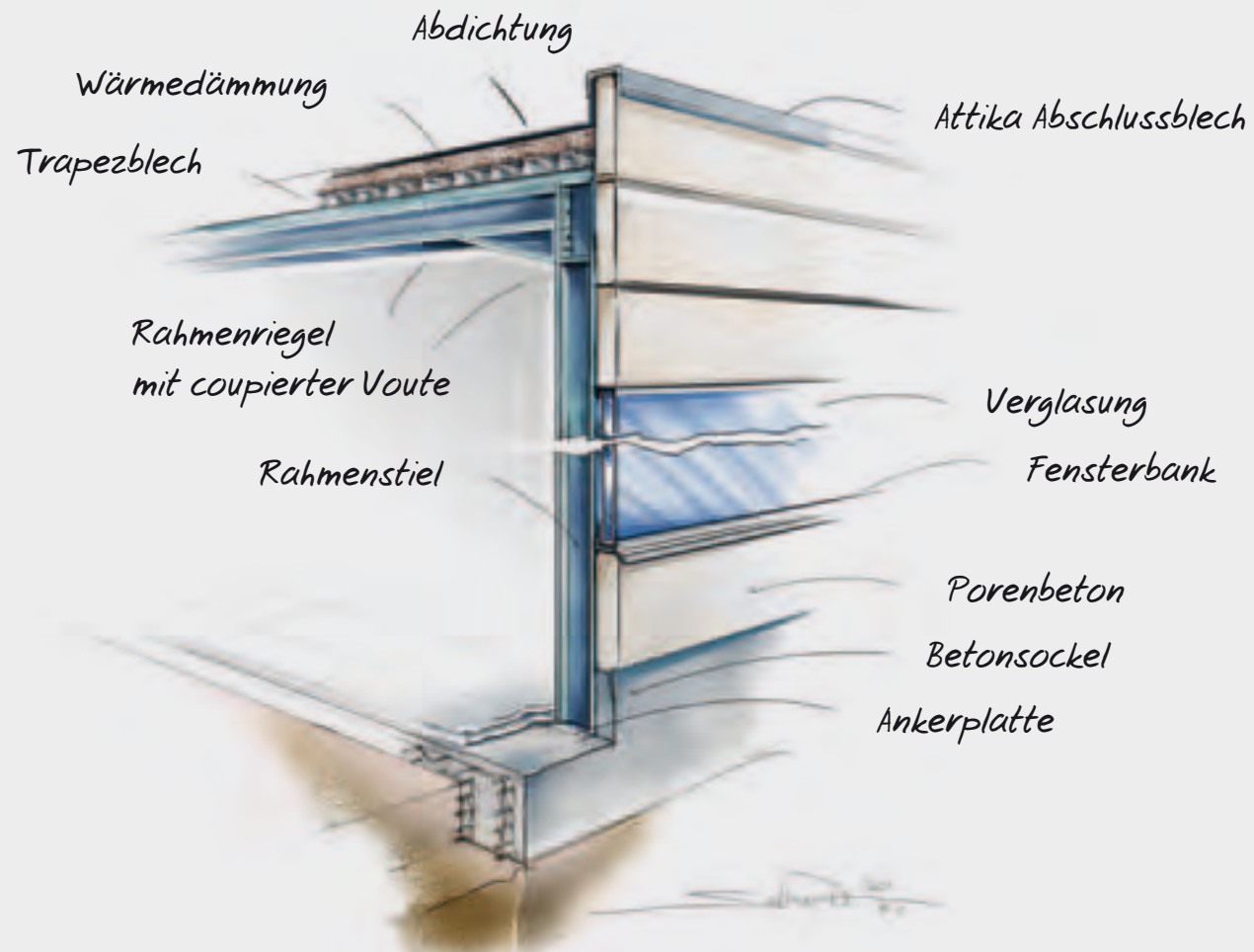
THERMOWAND / THERMODACH



PORENBETONWAND / THERMODACH



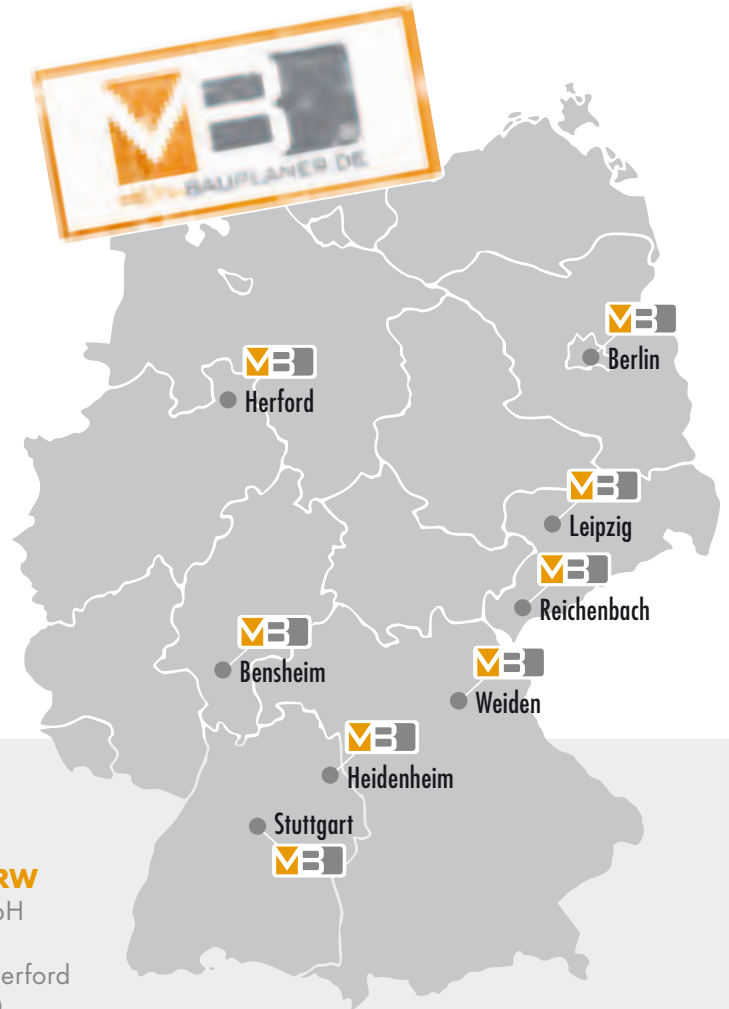
PORENBETONWAND / FOLIENDACH





MEMBER OF
ELEVION GROUP





Hauptniederlassung

mein-bauplaner GmbH
Reichenbacher Straße 4
08468 Reichenbach | OT Rotschau
Fon 03765 711073
Fax 03765 718288

Niederlassung Hessen

mein-bauplaner GmbH
Lindberghstraße 15
64625 Bensheim
Fon 06251 5930001
Fax 06251 5930002

Niederlassung NRW

mein-bauplaner GmbH
Neumarkstraße 17
32052 Hansestadt Herford
Fon 05221 7630570
Fax 05221 7630571

Niederlassung Leipzig

mein-bauplaner GmbH
Altenburger Straße 5
04275 Leipzig
Fon 0341 35002600
Fon 0341 35002601

Niederlassung Berlin

mein-bauplaner GmbH
Dorfstraße 30
16356 Ahrensfelde
Fon 030467 242460
Fax 030467 242469

Niederlassung Bayern

mein-bauplaner GmbH
Am Forst 6
92637 Weiden
Fon 0961 39161933
Fax 0961 39161935

info@mein-bauplaner.de
www.mein-bauplaner.de

3. Auflage
Stand: 02/2024

www.mein-bauplaner.de



— VERKAUFSHALLEN — AUTOHÄUSER — FITNESSSTUDIOS — ATELIERS — WERKSTÄTTEN —